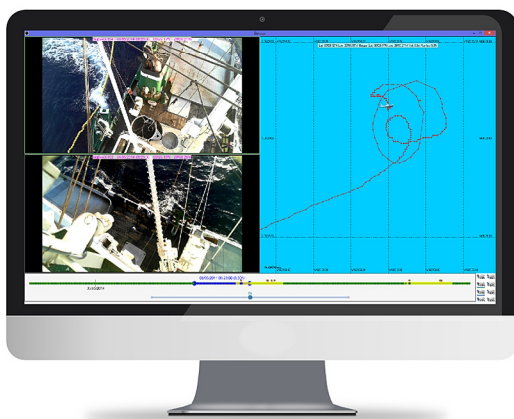
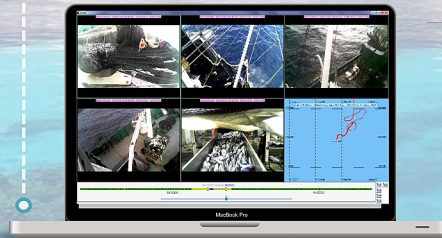


- Observateur électronique pour le contrôle de prises accessoires
- Images estatiques in haute définition
- Système totalement autonome et intégré, inviolable e facile à installer



- **Observateur électronique** pour contrôle des rejets avec prise automatique d'images à bord.
- **Images en haute qualité** pour distinguer:
 1. Des espèces
 2. Quantités capturées
 3. Les techniques de pêche utilisées pendant la journée de pêche.
- **Stockage d' images** dans un disque dur interne avec une capacité de 6 mois.
- **Autonome et totalement intégré:** GPS, modem de communications Iridium y batteries dedans. **Inviolable.**
- **Aperçu d'images depuis le pont en temps réel** desde avec un ordinateur.
- **Système VMS** d' Iridium avec couverture globale.
- Téléchargement d' images avec **USB.**
- **Caméras IP** haute résolution.
- Possibilité de connecter **deux caméras IP per système.**
- Images HD **géoréférencées, cryptées et horodatées.**
- **Installation facile:** Besoin seul d'une connexion à l' alimentation du navire.





Logiciel Beluga

Logiciel pour l'aperçu et l'analyse d'images de
Electronic Eye

Caractéristiques techniques

Batteries

Auxiliaire avec une durée de 72 heures

Poids

Caméra: 4,5 Kg Base: 5,2 Kg

Téléchargement d'images

USB

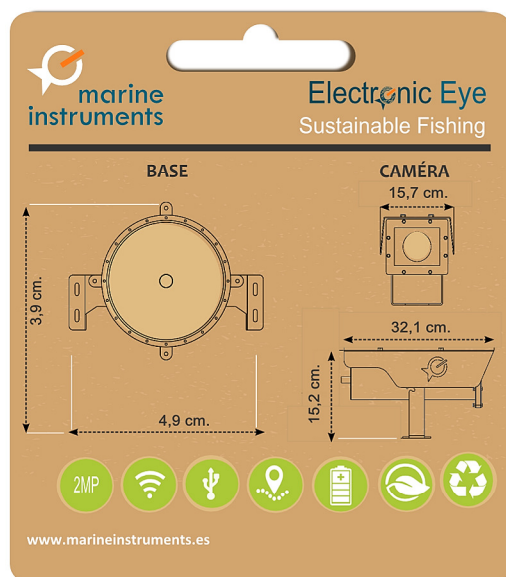
Fréquence maximale de déclenchement

1 seconde

Capacité du disque dur interne

256 GB

Dimensions



● Deux modes de fonctionnement :

- **Pont:** Activation automatique selon la vitesse du navire
- **Cale:** Avec capteur externe, selon le mouvement du transporteur à bande, treuil, etc.
- **Dessin résistant**, développé pour l'environnement marin: coque extérieure en acier inoxydable, totalement scellé, protégé contre la manipulation illicite.
- **Quatre niveaux de sécurité** différents.

SOFTWARE BELUGA

Logiciel exclusif de Marine Instruments pour l'aperçu et l'analyse des images:

- **Sélection automatique** des activités de pêche.
- Possibilité d' **agrandir les images, les tourner, saisir des notes, etc.**
- Reproduction des **cimages passées à vitesses différentes.**
- **Suivi du navire** associé aux images.
- Possibilité d' **exporter les notes, images, positions GPS, etc.** pour rédiger un rapport de la journée de pêche.
- Identification **nuit/jour.**